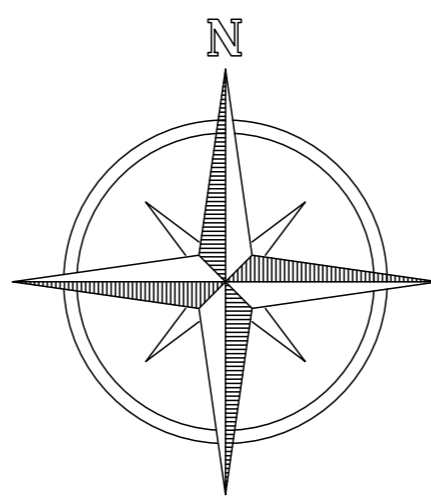
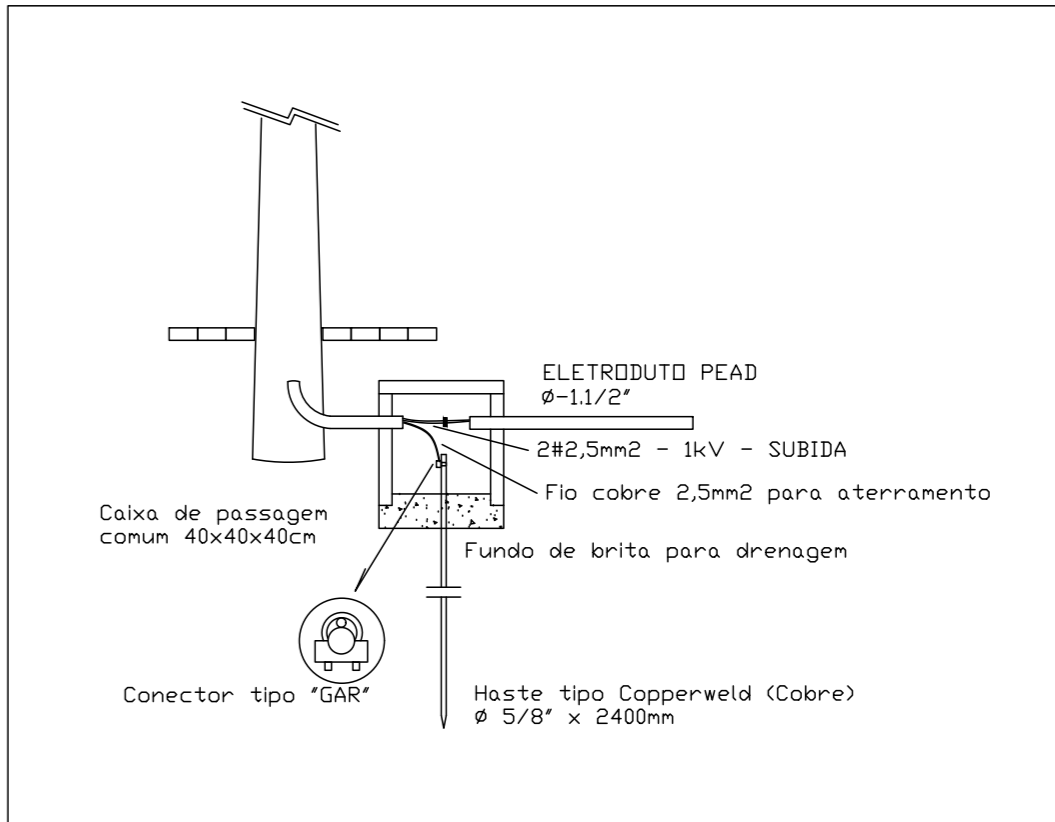


PLANTA BAIXA

ESCALA 1/500



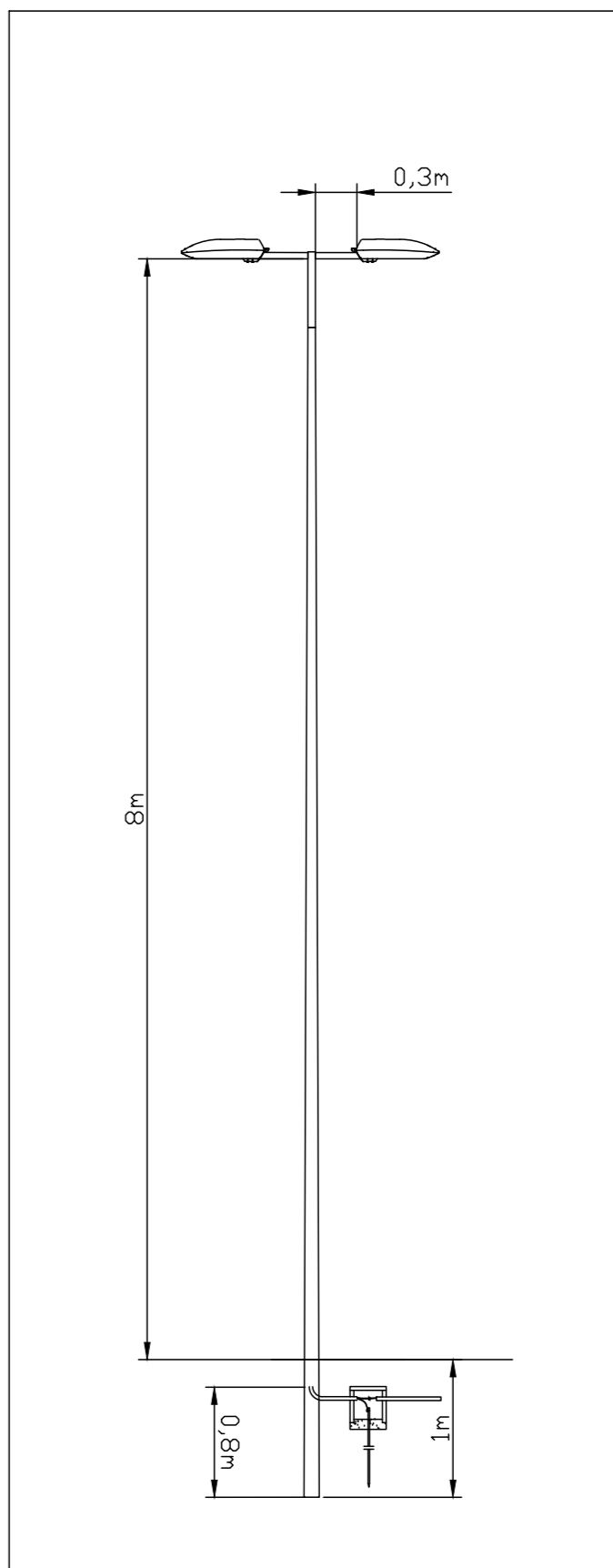
DETALHAMENTO - CAIXAS DE PASSAGEM



LEGENDA

	Poste teleconico reto de 6 m com 1 luminária LED150W
	Poste teleconico reto de 8 m com 2 luminária LED150W
	Relé fotoelétrico
	Padrão de entrada de energia
	Caixa de passagem - solo
	Eletroduto subterrâneo (Ø 30 mm)
	Haste de aterramento

DETALHAMENTO - POSTE RETO DUAS PETALAS



DETALHAMENTO - POSTE RETO UMA PETALA

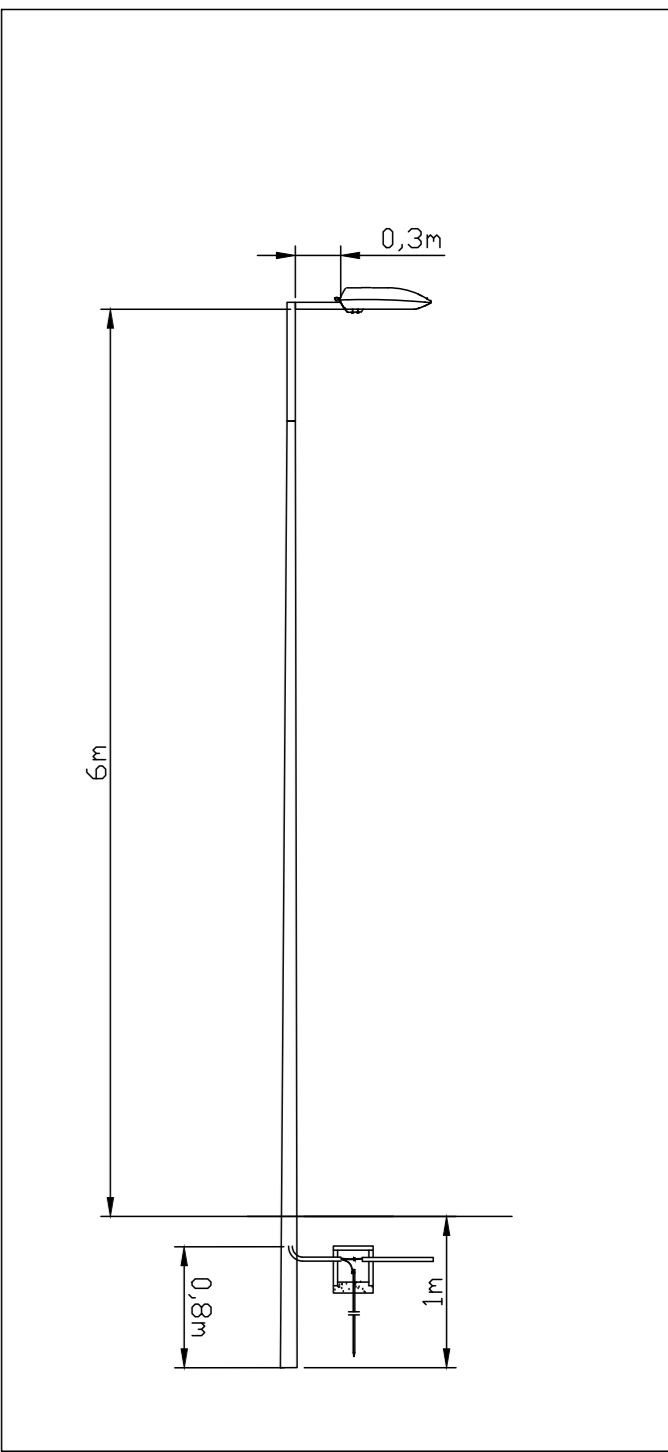
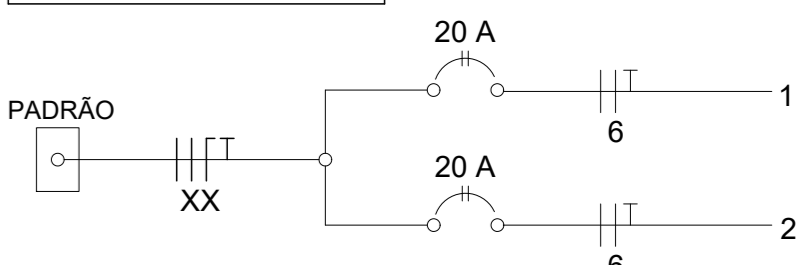


DIAGRAMA UNIFILAR



Padrão de entrada de energia elétrica B0 - 50 A - 16 mm² (Cu/Al)

QUADRO DE CARGAS												
Circuito	Descrição	Esquema	Método de inst.	Tensão (V)	Pot. total. (VA)	Pot. total. (W)	Fases	FCA	In' (A)	Ip (A)	Seção (mm²)	Ic (A)
1	Iluminação de Postes	2F+T	B1	220 V	1098	1010	A+B	0,96	1,00	51,8	5,0	6,0
2	Iluminação de Postes	2F+T	B1	220 V	1283	1180	A+B	0,96	1,00	51,8	5,8	6,0

DEPARTAMENTO DE GESTÃO E PLANEJAMENTO URBANO

Rua Ana de Oliveira, 27 – Centro | Telefone: (19) 3631–7704

www.saojoso.sp.gov.br | e-mail: planejamento@saojoso.sp.gov.br

NOTAS E OBSERVAÇÕES:

REV.	DESCRIÇÃO	DATA
REV-00	EMISSION INICIAL	11/01/25

OBJETO  
ANTEPROJETO RESERVATÓRIO R2  
ASSUNTO  
ILUMINAÇÃO PÚBLICA

RESPONSÁVEIS

Luís Ricardo S. Molina  
Engenheiro Eletricista – CREA SP: 5069259241  
Departamento de Gestão e Planejamento Urbano

REVISÃO	DATA	DESENHO	ESCALA	FOLHA
REV-00	11/01/25		Indicados	01/01